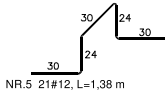
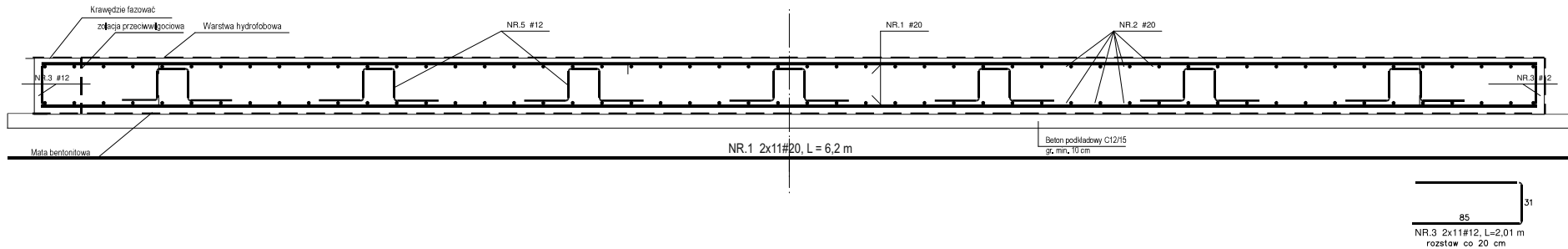
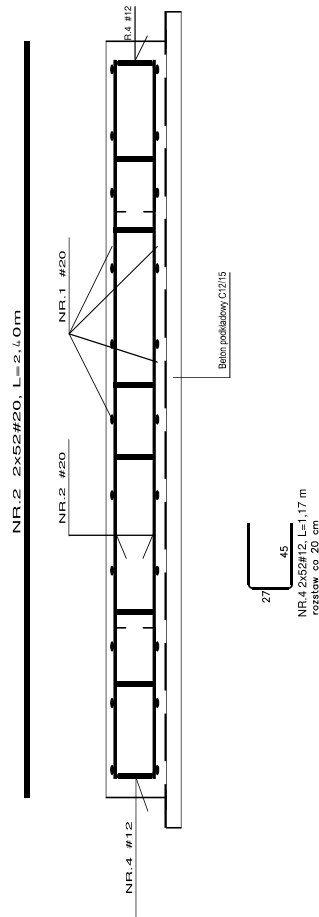
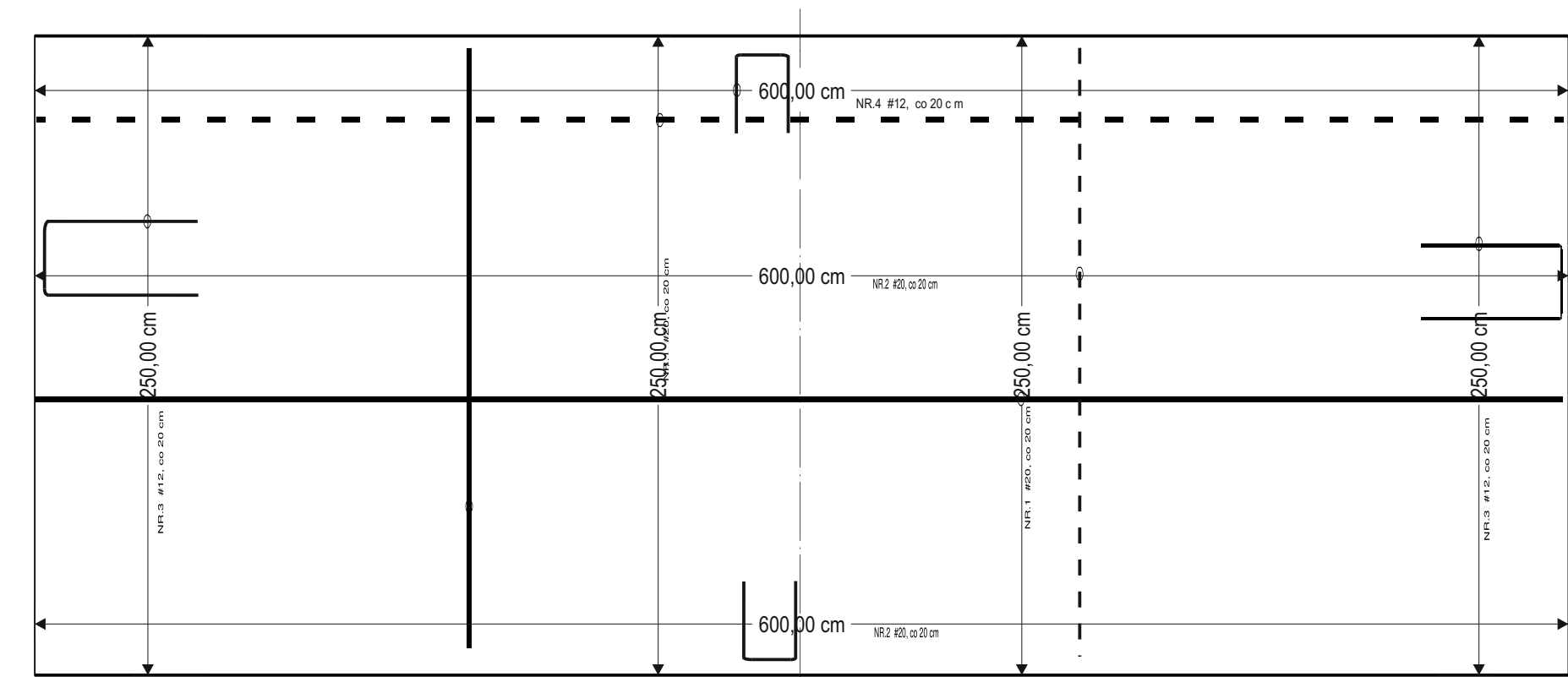


PŁYTA FUNDAMENTOWA POD KONTENER



BETON:
- konstrukcyjny klasy C20/25 XC1
- podkładowy klasy C12/15 X0
STAL:
- konstrukcyjna klasy A-IIIN (BST500S)
OTULINA
- dolna i boczna: 5 cm
- górna: 3 cm

JEDNOSTKA PROJEKTOWANIA				
		ul. Staroszkolna 16/28, tel. 52 327 6565 85 - 209 BYDGOSZCZ		
INWESTOR		Gmina Grudziądz ul. Wybickiego 38 86-300 Grudziądz		
Obiekt:		BUDOWA INFRASTRUKTURY PODNOSZĄCEJ CIŚNIENIE WODY NA SIECI WODOCIĄGOWEJ w m. BIAŁY BÓR ZASILAJĄCEJ MIEJSCOWOŚCI RUDA I WAŁDOWO SZLACHECKIE.		Treść rysunku: Wytyczne wykonania płyty fundamentowej pod kontener techniczny
Funkcja	Imię i nazwisko	Specjalność	Nr uprawnień	Podpisy
Projektant	mgr inż. Marek Pianowski	Ochr. środ. Inst. sanit.	GP-KZ-7342/35/94 GP-KZ-7342/213/92	
Sprawdzający	mgr inż. Aleksandra Zalewska	Inst. sanit.	KUP/0245/PBS/19	
Faza: PAB	Skala: 1:50	Data: LISTOPAD 2024	Branża: sanit., ochr.śr.	Nr zlecenia: Nr rysunku: 5